





МИНИСТЕРСТВО  
ПРОСВЕЩЕНИЯ  
РОССИЙСКОЙ  
ФЕДЕРАЦИИ



МИНИСТЕРСТВО  
ВНУТРЕННИХ ДЕЛ  
РОССИЙСКОЙ  
ФЕДЕРАЦИИ



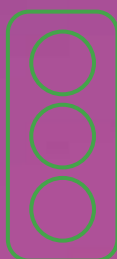
ВСЕРОССИЙСКИЙ ЦЕНТР  
РАЗВИТИЯ ХУДОЖЕСТВЕННОГО  
ТВОРЧЕСТВА И ГУМАНИТАРНЫХ  
ТЕХНОЛОГИЙ



# РАБОЧАЯ ТЕТРАДЬ

## 7-8 ЛЕТ

ЮНЫЙ ИНСПЕКТОР  
ДВИЖЕНИЯ



# СЛОВАРЬ УЧАСТНИКА ДОРОЖНОГО ДВИЖЕНИЯ



**Дорога** - обустроенная или приспособленная и используемая для движения транспортных средств полоса земли либо поверхность искусственного сооружения. Дорога включает в себя одну или несколько проезжих частей, а также трамвайные пути, тротуары, обочины и разделительные полосы при их наличии.

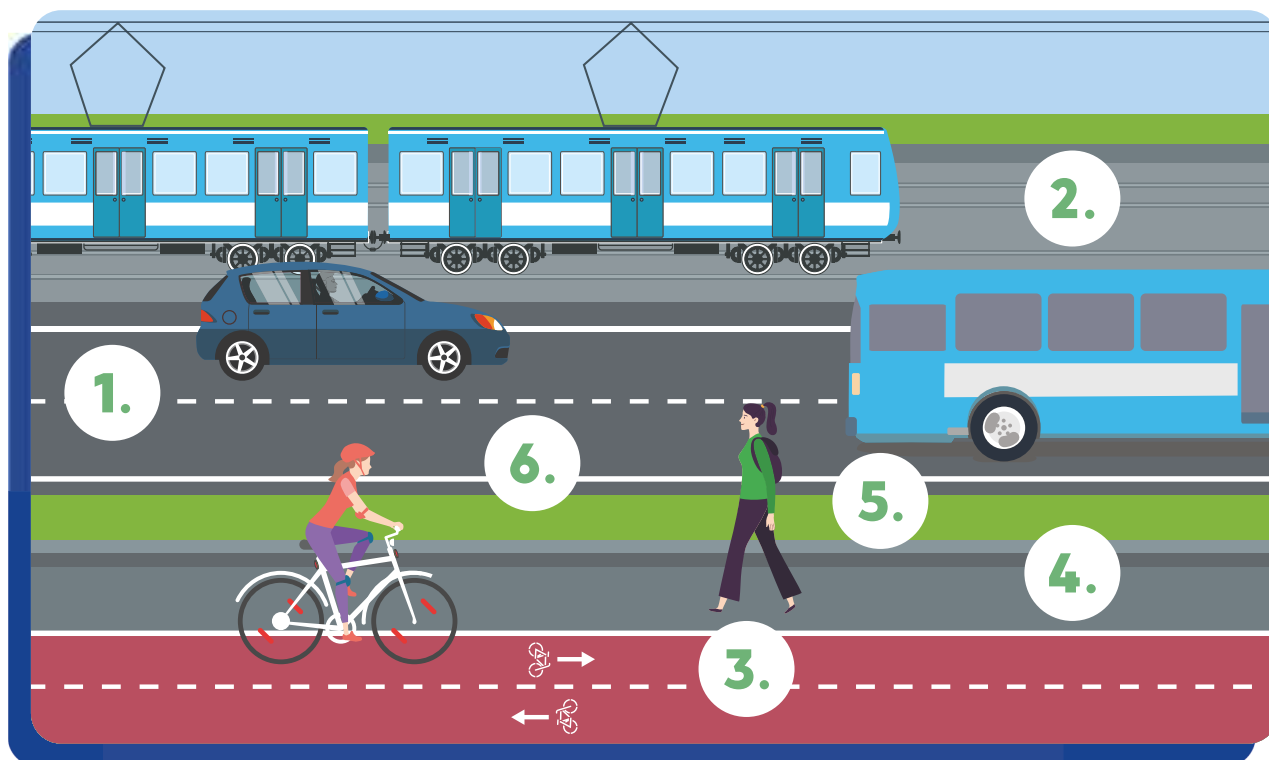
**Пешеход** - лицо, находящееся вне транспортного средства на дороге либо на пешеходной или велопешеходной дорожке и не производящее на них работу. К пешеходам приравниваются лица, передвигающиеся в инвалидных колясках, ведущие средство индивидуальной мобильности, велосипед, мопед, мотоцикл, везущие санки, тележку, детскую или инвалидную коляску, а также использующие для передвижения роликовые коньки, самокаты и иные аналогичные средства.

**Пассажир** - лицо, кроме водителя, находящееся в транспортном средстве (на нем), а также лицо, которое входит в транспортное средство (садится на него) или выходит из транспортного средства (сходит с него).



# ЗАДАНИЕ 1

Рассмотри рисунок дороги. Из каких частей она состоит?  
Подпиши их названия.



1.	_____	4.	_____
	_____		_____
2.	_____	5.	_____
	_____		_____
3.	_____	6.	_____
	_____		_____

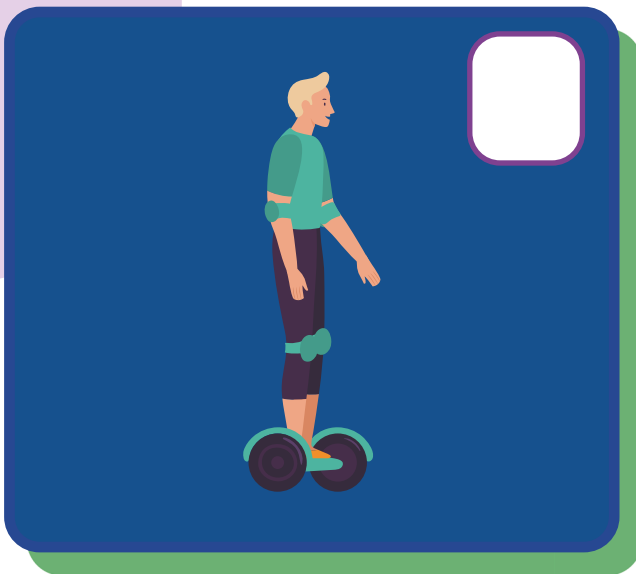
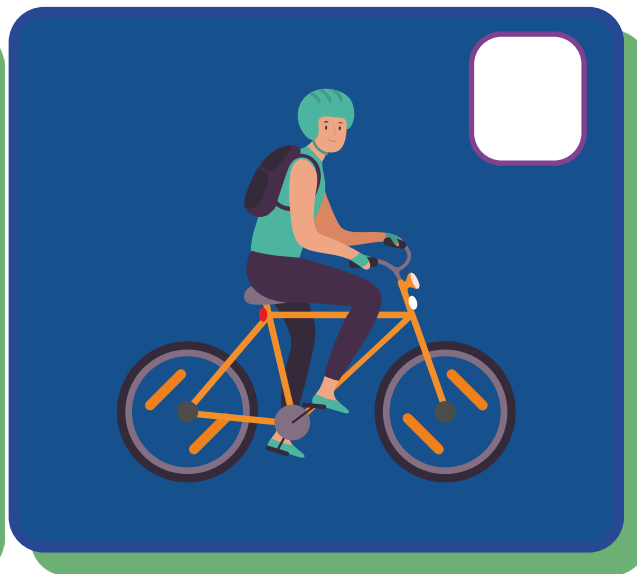
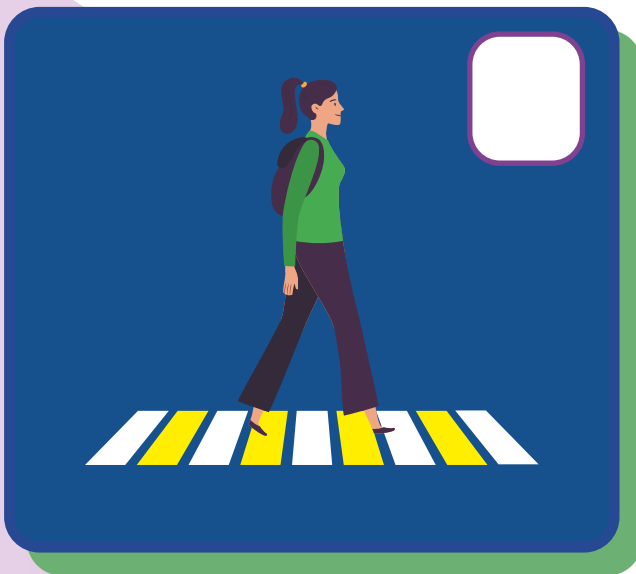


## ОБСУЖДАЕМ ВМЕСТЕ

Какие части дороги тебе ещё известны?

## ЗАДАНИЕ 2

На каких рисунках изображены пешеходы?  
Отметь свой ответ.



### ОБСУЖДАЕМ ВМЕСТЕ

Какие участники дорожного движения изображены на рисунках?  
В чем их различие друг от друга?

### ЗАДАНИЕ 3



Рассмотри рисунок. Какие пешеходы ведут себя небезопасно и подвергают риску других участников дорожного движения?

Обведи этих пешеходов.



## ЗАДАНИЕ 4

Ответь на вопросы «да» или «нет».  
Объясни свой выбор.

**Являешься ли ты пешеходом, когда...**

**Да**      **Нет**

катаешься на обычном самокате?

катаешься на СИМ (гироскутер, электросамокат, моноколесо и др.)?

катаешься на роликовых коньках?

катаешься на санках?

катаешься на велосипеде?

## ЗАДАНИЕ 5

Где разрешено идти пешеходам?  
Подчеркни правильные варианты ответов.  
Объясни свой выбор.

По тротуарам

По краю проезжей части

По велосипедным дорожкам

По разделительной полосе

По пешеходным дорожкам

По трамвайным путям

По обочинам

По велопешеходным дорожкам

По проезжей части

По полосе для велосипедистов



## ЗАДАНИЕ 6

**Дорожные знаки – это особый язык, благодаря которому участники дорожного движения узнают о том, что их ждет на дороге.**

Рассмотри дорожные знаки. Какие из них рассказывают о том, ты находишься на пешеходном переходе? Раскрась эти знаки.

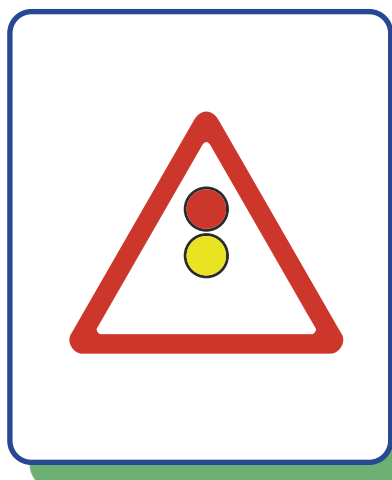


### ОБСУЖДАЕМ ВМЕСТЕ

Какие ещё дорожные знаки тебе известны? Как они выглядят и о чем предупреждают участников дорожного движения?

## ЗАДАНИЕ 7

Рассмотри дорожные знаки. Каких элементов в них не хватает? Дорисуй недостающие части.



### ОБСУЖДАЕМ ВМЕСТЕ

Как ты думаешь, почему дорожные знаки бывают разных цветов?

Вместе с учителем обсудите, что обозначают цвета на дорожных знаках.

## ЗАДАНИЕ 8

Какой формы бывают дорожные знаки?  
Нарисуй формы дорожных знаков.

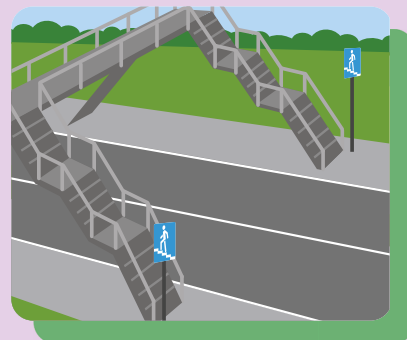
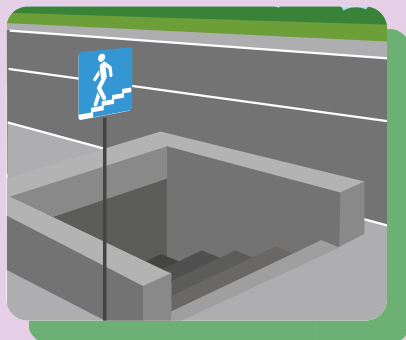
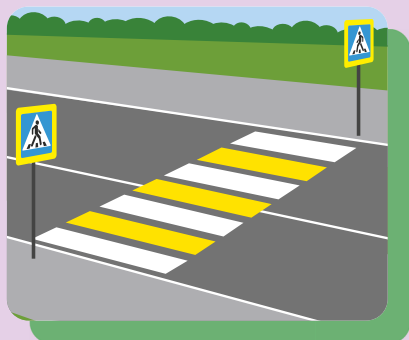
## ЗАДАНИЕ 9

Какие дорожные знаки можно собрать из этих элементов? Нарисуй получившиеся дорожные знаки. Объясни, что они обозначают.



## ЗАДАНИЕ 10

Проведи стрелки от дорожных знаков к тем пешеходным переходам, которым они соответствуют. Подпиши названия пешеходных переходов.



---

---

---

---

---

---

---

---

---

Какие пешеходные переходы самые безопасные? Почему они безопасные? Запиши свой ответ.

---

---

---

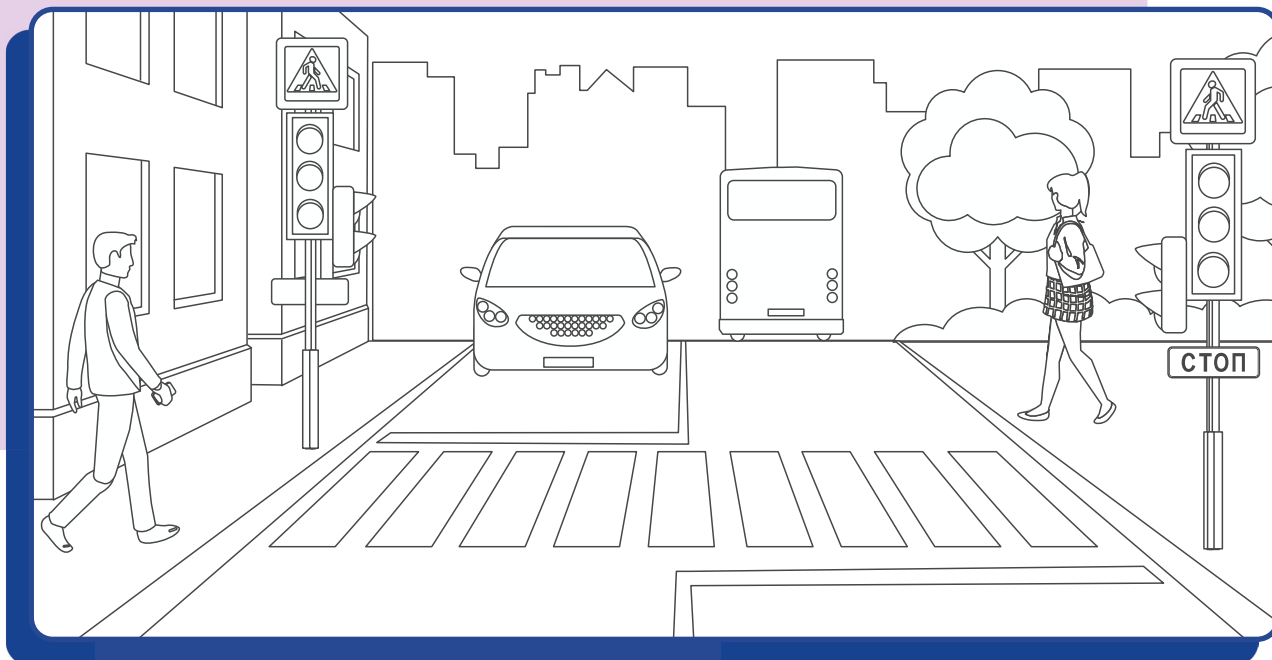
---

---

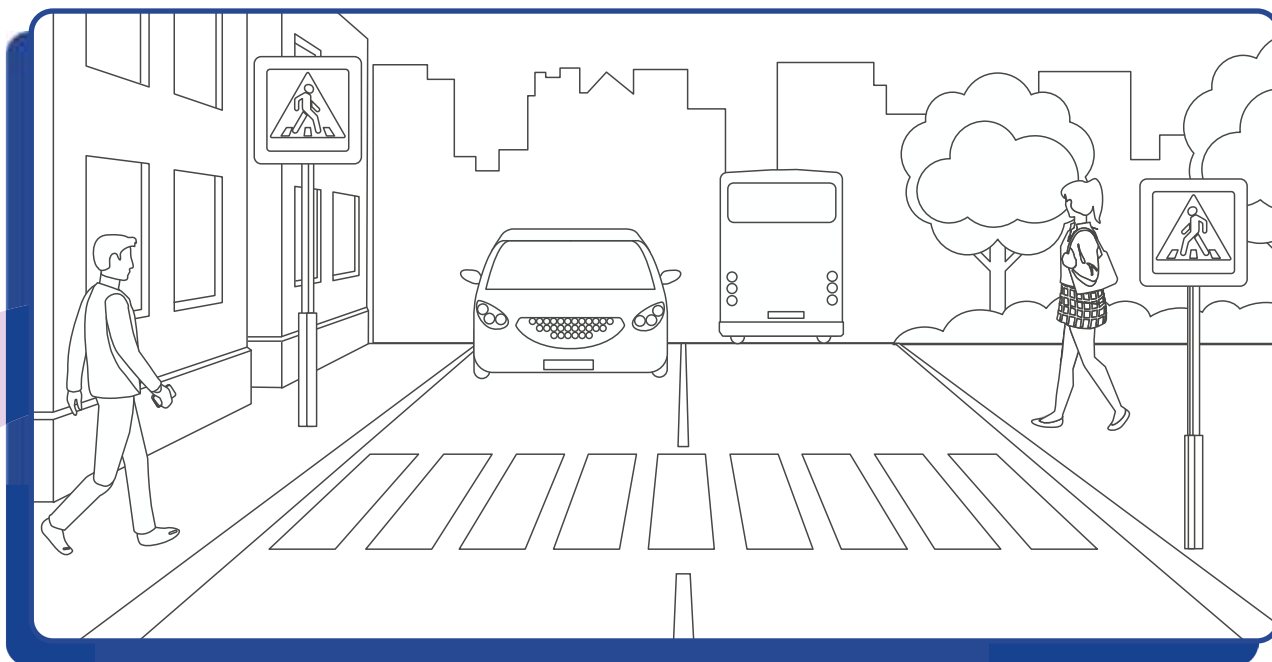
## ЗАДАНИЕ 11

Раскрась рисунки. Чем они отличаются друг от друга? Разгадай названия пешеходных переходов.

Р □ Г У Л □ □ У Е □ □ Й



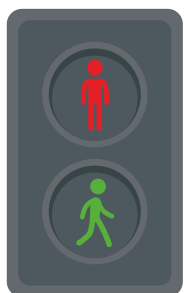
□ Е Р Е Г □ Л И □ □ Е М □ □



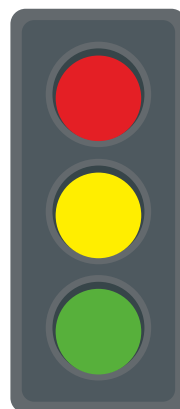
## ЗАДАНИЕ 12

На регулируемом пешеходном переходе обязательно есть светофоры или регулировщик – лицо, наделенное в установленном порядке полномочиями по регулированию дорожного движения с помощью сигналов, установленных ПДД, и непосредственно осуществляющее указанное регулирование. На нерегулируемом пешеходном переходе светофоров или регулировщика нет. Всё просто!

На пешеходном переходе ты можешь встретить два вида светофоров: пешеходный и транспортный. В чем их различия? Запиши свой ответ.



**Пешеходный светофор**



**Транспортный светофор**

---

---

---

---

## ЗАДАНИЕ 13



Что означают сигналы светофора? Зачем нужен каждый из них? Запиши свой ответ напротив каждого сигнала.



---

---

---

---

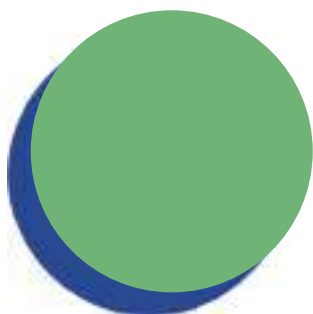


---

---

---

---

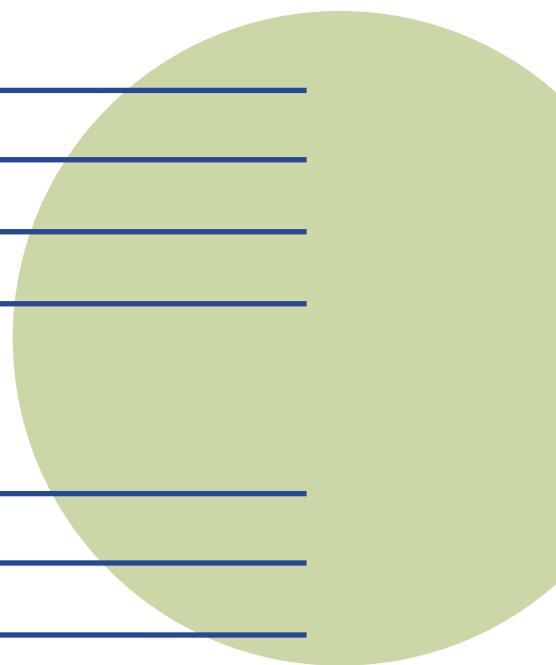


---

---

---

---



### ОБСУЖДАЕМ ВМЕСТЕ

В каких случаях алгоритм действий может меняться?  
Как бы ты оказал первую помощь велосипедисту, получившему тепловой удар?

## ЗАДАНИЕ 14

Представь, что ты управляешь пешеходом на пешеходном переходе при помощи джостика. Нарисуй в виде стрелочек какие движения должен сделать пешеход, чтобы безопасно пересечь дорогу.

Помни, чтобы пересечь проезжую часть нужно следовать алгоритму:  
**СТОЙ-СМОТРИ-СЛУШАЙ-ДУМАЙ-ИДИ**



Тут нужно смотреть:

На середине дороги  
я должен посмотреть:

Мне нужно смотреть:

Перед тем, как начать  
движение, нужно  
посмотреть  
по сторонам:





## ЗАДАНИЕ 15



Ответь на вопросы о том, как безопасно переходить нерегулируемый пешеходный переход и запиши свои ответы.

Чтобы безопасно перейти пешеходный переход, сначала мне нужно остановиться на:

---

---

---

Перед тем, как начать идти по пешеходному переходу нужно убедиться в том, что:

---

---

---

Даже когда перед пешеходным переходом остановились все транспортные средства, я знаю что есть и другие опасности:

---

---

---

Во время движения по пешеходному переходу нельзя:

---

---

---

## ЗАДАНИЕ 16

Нарисуй свой безопасный маршрут  
«Дом-Школа-Дом».